

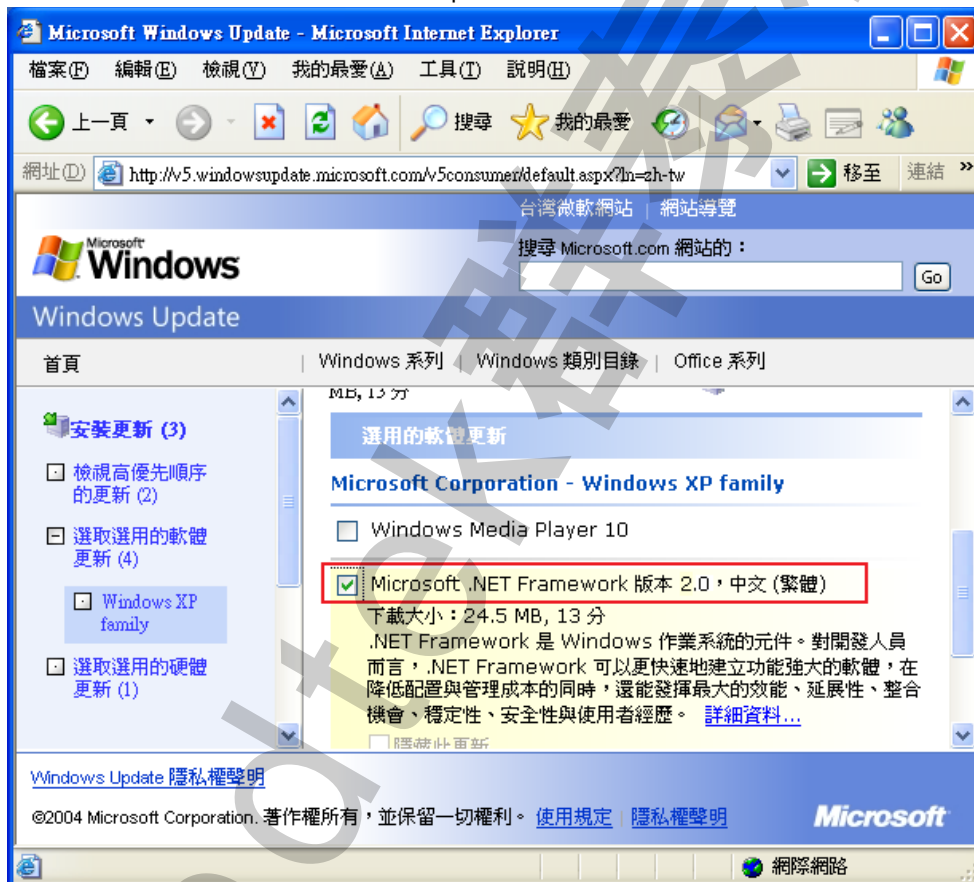
KWH 每小時使用度數

1. 簡述：

ChimeiKWH.exe 主要目的是將 SQL server 資料庫中 pwRaw 資料表(電力報表資料庫)內每 15 分鐘的 raw data，定期的計算將 KWH(千瓦小時)抄表資料轉換成使用度數(其他欄位資料不變動)，然後塞入到 pwFinal 資料表內(電力報表資料庫)，以方便製作報表，或是顯示每 15 分鐘的使用度數在 iFIX 畫面上。此模組目前僅支援 SQL server。

2. 軟體需求：

- Windows 2003 以上。或 WindowsNT、2000、XP 環境需安裝.NET Framework3.5(dotnetfx.exe)。
如果是 win XP, win 2k 可以使用 windows update。



3. 安裝:

- 只要將 ChimeiKWH.exe、kvNetClass.dll、hasp_net_windows.dll、sntl_adminapi_net_windows.dll、sntl_adminapi_windows.dll、sntl_adminapi_windows_x64.dll、Trendtek.DB.dll、Trendtek.Library.dll 複製到同一個目錄下即可。
- 將資料庫檔案 CHIMEI.mdf、CHIMEI_log.ldf 附加到 SQL server 內。
- 資料庫內有 2 個資料表。

pwRaw 資料表(可以為其他名稱)：作為運轉時數的原始資料表，iFix 必須透過 SQT/SQD 或是 trFixDBInst 將資料寫入到此資料表，每 15 分鐘寫入一次，注意 datein 的時間資料為整點時間。

pwFinal 資料表(可以為其他名稱)：為從 pwRaw 原始資料表取出資料後，經過計算，得到每 15 分鐘的 KWH 使用度數(其他欄位資料不變動)，然後塞入到此表。計算的原因是因為，累積值可能會超出電表的滿刻度，或是電表 Reset 造成累積值歸 0，所以要經過計算才能正確得到每 15 分鐘 KWH 使用度數。

- 資料欄位說明。

pwRaw 資料表：

datein：日期

st：電表名稱、站號

tagname：iFix 的 tagname 名稱

f：公因

i：電流

v：電壓

kw：需量

kwh：千瓦小時

pwFinal 資料表：

datein：日期

st：電表名稱、站號

tagname：iFix 的 tagname 名稱

f：公因

i：電流

v：電壓

kw：需量

kwh：千瓦小時

tkwh：每小時使用度數。(只有 pwFinal 資料表才有)

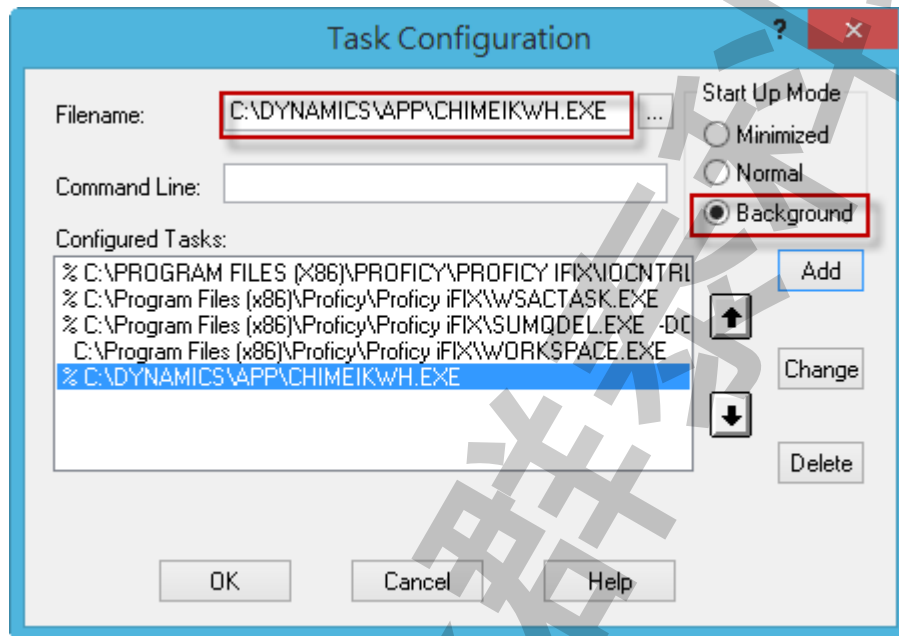
5. 執行方法：

執行方式：

1. 直接在 SCU 的 Task 加入即可。ChimeiKWH.exe 執行後，會在背景執行沒有畫面，當 iFix 關閉此程式也不會被關閉。

如果 ChimeiKWH 已經在執行了，後續又再執行一次，則只有最早的 ChimeiKWH 會保留繼續執行，其他將無法被執行，也就是只有一個 ChimeiKWH 會執行。

如果要關閉此 ChimeiKWH，須手動用「工作管理員」來關閉。



有關 ChimeiKWH.exe 參數的使用請參考下列。

參數說明

/SVR:x [optional]。x 代表資料庫服務所在的位置。省略此參數，則預設為.\SQLEXPRESS。

/DB:x [optional]。x 代表資料庫的名稱。省略此參數，則預設為 CHIMEI。

/ID:x [optional]。x 代表指定帳號

/PWD:x [optional]。x 代表指定密碼。

/TS:x [optional]。x 代表來源資料表 Table 名稱，省略此參數，則預設為 pwraw。

/TD:x [optional]。x 代表來源資料表 Table 名稱，省略此參數，則預設為 pwfinal。

/CST:x [optional]。x 代表來源資料表的<電錶編號>欄位名稱，省略此參數，則預設為 st。

/CDT:x [optional]。x 代表來源資料表的<時間>欄位名稱，省略此參數，則預設為 datein。

/CKWH:x [optional]。x 代表來源資料表的<KWH>欄位名稱，省略此參數，則預設為 kwh。

/CTKWH:x [optional]。x 代表來源資料表的<TKWH>欄位名稱，省略此參數，則預設為 tkwh。

/MA:x [optional]。累積值的最大滿刻度。省略此參數，則預設為 99999999。

當計算 15 分鐘 KWH 使用度數時，如果發生累積值可能會超出電表的滿刻度時候，程式會先從資料庫讀取電表的累積最大值，如果無法取得這個電表的最大值時候，程式將採用這個「累積值的最大滿刻度」來運算。

/LM:x [optional]。每 15 分鐘的使用度數上限值，如果後 15 分-前 15 分超過此限值，則程式忽略將忽略不寫入到 pwfinal 資料表。

/KL:x [optional]。保留 LOG 檔案的天數。省略此參數，則預設為 30。有效天數為 0~365。

/KD:x [optional]。保留資料表 pwFinal 內資料的天數。省略此參數，則預設為 365。如果天數設

定小於 90 天，表示永久保留不刪除。有效天數為 0~3650。

/KR:x [optional]。保留資料表 pwRaw 內資料的天數。省略此參數，則預設為 90。有效天數為 7~365。

/l:x [optional]。計算轉換的間隔時間，最快不可以小於 1 分鐘，單位為分鐘。省略此參數，則預設為 5 分鐘。